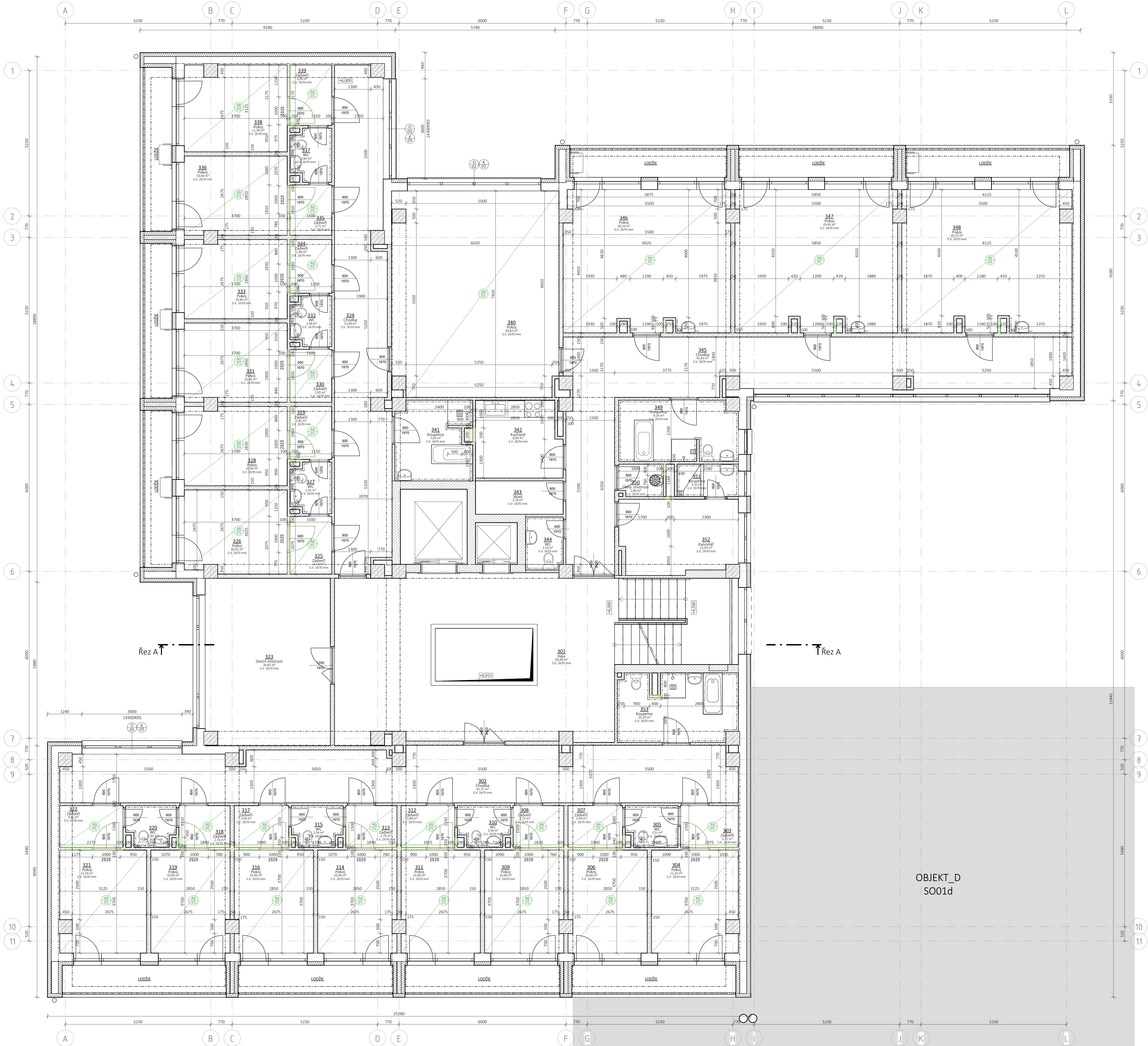


PŮDORYS 3.NP - BOURACÍ

M1:50



Tabulka místností 3NP						
Číslo	Název	Plocha [m2]	skladba podlahy	Nákladní vrstva	Povrchy stěn	Povrch stropu
301	Hala	65,1	Teraco dlažba	PVC	omítka	omítka S.V. 2670 mm
302	Chodba	45,8	PVC	omítka	omítka	omítka S.V. 2670 mm
303	Závěří	3,1	PVC	omítka	omítka	omítka S.V. 2670 mm
304	Poko	11,3	PVC	omítka	omítka	omítka S.V. 2670 mm
305	WC	2,5	Keramická dlažba	omítka/obklad	omítka	omítka S.V. 2670 mm
306	Poko	10,5	PVC	omítka	omítka	omítka S.V. 2670 mm
307	Závěří	2,9	PVC	omítka	omítka	omítka S.V. 2670 mm
308	Závěří	2,7	PVC	omítka	omítka	omítka S.V. 2670 mm
309	Poko	10,5	PVC	omítka	omítka	omítka S.V. 2670 mm
310	WC	2,6	Keramická dlažba	omítka/obklad	omítka	omítka S.V. 2670 mm
311	Poko	10,5	PVC	omítka	omítka	omítka S.V. 2670 mm
312	Závěří	2,9	PVC	omítka	omítka	omítka S.V. 2670 mm
313	Závěří	2,8	PVC	omítka	omítka	omítka S.V. 2670 mm
314	Poko	10,5	PVC	omítka	omítka	omítka S.V. 2670 mm
315	WC	2,5	Keramická dlažba	omítka/obklad	omítka	omítka S.V. 2670 mm
316	Poko	10,5	PVC	omítka	omítka	omítka S.V. 2670 mm
317	Závěří	2,8	PVC	omítka	omítka	omítka S.V. 2670 mm
318	Závěří	2,8	PVC	omítka	omítka	omítka S.V. 2670 mm
319	Poko	10,5	PVC	omítka	omítka	omítka S.V. 2670 mm
320	WC	2,4	Keramická dlažba	omítka/obklad	omítka	omítka S.V. 2670 mm
321	Poko	11,3	PVC	omítka	omítka	omítka S.V. 2670 mm
322	Závěří	3,4	PVC	omítka	omítka	omítka S.V. 2670 mm
323	Denní místnost	26,9	PVC	omítka	omítka	omítka S.V. 2670 mm
324	Chodba	33,5	PVC	omítka	omítka	omítka S.V. 2670 mm
325	Závěří	3,1	PVC	omítka	omítka	omítka S.V. 2670 mm
326	Poko	10,9	PVC	omítka	omítka	omítka S.V. 2670 mm
327	WC	2,6	Keramická dlažba	omítka/obklad	omítka	omítka S.V. 2670 mm
328	Poko	10,5	PVC	omítka	omítka	omítka S.V. 2670 mm
329	Závěří	2,8	PVC	omítka	omítka	omítka S.V. 2670 mm
330	Závěří	2,9	PVC	omítka	omítka	omítka S.V. 2670 mm
331	Poko	10,5	PVC	omítka	omítka	omítka S.V. 2670 mm
332	WC	2,5	Keramická dlažba	omítka/obklad	omítka	omítka S.V. 2670 mm
333	Poko	10,5	PVC	omítka	omítka	omítka S.V. 2670 mm
334	Závěří	2,9	PVC	omítka	omítka	omítka S.V. 2670 mm
335	Závěří	2,7	PVC	omítka	omítka	omítka S.V. 2670 mm
336	Poko	10,5	PVC	omítka	omítka	omítka S.V. 2670 mm
337	WC	2,6	Keramická dlažba	omítka/obklad	omítka	omítka S.V. 2670 mm
338	Poko	11,3	PVC	omítka	omítka	omítka S.V. 2670 mm
339	Závěří	3,3	PVC	omítka	omítka	omítka S.V. 2670 mm
340	Poko	43,8	PVC	omítka	omítka	omítka S.V. 2670 mm
341	Koupelna	7,6	Keramická dlažba	omítka/obklad	omítka	omítka S.V. 2670 mm
342	Kuchyně	8,6	Keramická dlažba	omítka/obklad	omítka	omítka S.V. 2670 mm
343	Skld	3,8	PVC	omítka	omítka	omítka S.V. 2670 mm
344	WC	2,5	Keramická dlažba	omítka/obklad	omítka	omítka S.V. 2670 mm
345	Chodba	45,4	PVC	omítka	omítka	omítka S.V. 2670 mm
346	Poko	30,2	PVC	omítka	omítka	omítka S.V. 2670 mm
347	Poko	29,4	PVC	omítka	omítka	omítka S.V. 2670 mm
348	Poko	30,7	PVC	omítka	omítka	omítka S.V. 2670 mm
349	Koupelna	9,2	Keramická dlažba	omítka/obklad	omítka	omítka S.V. 2670 mm
350	Úklid. místnost	1,8	Keramická dlažba	omítka/obklad	omítka	omítka S.V. 2670 mm
351	Koupelna	2,6	Keramická dlažba	omítka/obklad	omítka	omítka S.V. 2670 mm
352	Kancelář	11,4	PVC	omítka	omítka	omítka S.V. 2670 mm
353	Koupelna	10,3	Keramická dlažba	omítka/obklad	omítka	omítka S.V. 2670 mm
Plocha celkem		617,0				

LEGENDA BAREVNÉHO ZNAČENÍ

- STÁVAJÍCÍ STAV
- BOURANÉ KONSTRUKCE
- Stávající železobetonový skelet v technologii M5 - OB
- Stávající zdvo z dutých cihel, MVC 10
- Stávající zdvo z plných cihel, P150, MC 50
- Stávající zdvo z plných cihel, P100, MVC 25
- Stávající zdvo tvárníc CDK, P100, MVC 25
- Stávající fasádní tepelná izolace z desek z minerální vlny tl. 140 mm v systému Etas, fasádní omítka v různobarevném provedení (bílá, zelená, šedá, žlutá, oranžová)
- Mobilní stavební příčka z OSB desek - osazena během výstavby - po dokončení stavebních prací bude odstraněna

POSTUP BOURACÍCH PRACÍ - NADZEMNÍ PODLAŽÍ, OBECN Ě

- VYKLÍZENÍ JEDNOTLIVÝCH POKOJŮ, KTERÝCH SE BOURACÍ KONSTRUKCE TYKÁ
- DEMONTÁŽ TRUHÁŘSKÝCH PRKŮ, NÁBYTKU, ŽALUZII A DALŠÍCH PRVKŮ, OCHRANA A ZAKRYTÍ OKEN A DVEŘÍ, KTERÉ ZŮSTÁVÁJÍ
- OSTRÁNĚNÍ STÁVAJÍCÍCH STŮPŮPŮCH ROZDVOJŮ ELEKTROINSTALACÍ VČETNĚ KONCOVÝCH PRVKŮ (OMÍTKA, VYPÍNAČE, ZÁSUVKY), VODŮ, KANALIZACE
- DEMONTÁŽ VÝPLNÍ OTVORŮ (DVEŘÍ VČETNĚ ŽÁŘENÍ, KOVÁNÍ A DALŠÍCH PRVKŮ NAVAZUJÍCÍCH
- OSTRÁNĚNÍ NÁŠLAPNÝCH VESTVŮ V POKOJÍCH
- OSTRÁNĚNÍ NÁŠLAPNÝCH OMÍTEK V JEDNOTLIVÝCH POKOJÍCH

PŘED ZAHÁJENÍM BOURACÍCH PRACÍ MUSÍ BYT OBJEKT ODPOJEN OD PÁTERNÍCH ROZVODŮ INŽENÝRSKÝCH SÍTÍH VŠEČERÉ ODPADY VZNIKLE BOURACÍMI PRACEMI BUDOU TRŽENÝ DLE MATERIÁLOU A DOČASNĚ USKLADĚNY NA STAVENIŠTĚNÍCH MEZIDOPRŮVNĚK. MATERIÁLY A PRVKY VZNIKLE BOURACÍMI PRACEMI, KTERÉ LZE ZPĚNĚNÍ BUDOU UVAŽOVÁNY K ODPOČTU V ROZPOČTU DODAVATELE. KOVY A DALŠÍ SUROVINY BĚŽNĚ VYKUPOVANÉ SPECIALIZOVANÝMI STŘEDISKY.

NAVAZUJÍCÍ KČE. PO BOURACÍCH A DEMONTÁŽNÍCH KČECH BUDOU ZAPRAVĚVY.

VŠEČERÉ BOURACÍ PRÁCE MUSÍ BÝT PROVÁDĚNÝ V SOULADU S BOPÍ STROPNÍ KONSTRUKCE NESMÍ BÝT PŘEŽÍTOVÁNY NÁHROMADNOU BOURACÍMI SÍTÍH. NESMÍ DOJÍT K PORUŠENÍ NOSNÝCH KONSTRUKCÍ M5-OB SKLETU A NOSNÝCH VÝZVĚK, NESMÍ DOJÍT K P. KERUŠENÍ VZTLUŽŮ STÁVAJÍCÍCH NOSNÝCH KČ. BEZ PŘEDCHOZÍHO STATICKÉHO ZAJIŠTĚNÍ!

OSTRÁNĚNÍ NÁŠLAPNÝCH VESTVŮ V POKOJÍCH A CHODBÁCH (PVC)

SKLADBA STÁVAJÍCÍCH PODLAH

- NÁŠLAPNÁ VRSTVA (PVC) 50 mm
- SLUKÁTOVÁ POKRYVNÁ VRSTVA 20 mm
- PODLAHOVÝ POLYSTYREN
- NOSNÁ KČE STROPU

POZNÁMKY

TYTO POZNÁMKY PLATÍ PRO VŠECHNY VÝKRESY A OBECN Ě PRO PROVÁDĚNÍ STAVBY

TECHNICKÁ ZPRÁVA A SOUHRNNÁ TECHNICKÁ ZPRÁVA JE NEODLUŠNÝ SOULAD S PROJEKTOVÝMI DOKUMENTACEMI. JAKÝKOLIV ODCHYLKA OD PROJEKTOVÝCH DOKUMENTACÍ MUSÍ BÝT NEJEDNĚ KONTROLOVÁNA S PROJEKTANTEM(AUTORSKÝM DOZOREM).

PASPORT STAVBY BYL VYHOTOVEN NA ZÁKLADĚ ZAMĚŘENÍ IN SITU MĚŘICÍCH NÁSTROJŮ (METR, LASEROVÝ MĚŘIC, ÚHLOMĚR, ABSOLUTNÍ KOTVOVÁNÍ JE ZAKROUHOVANO NA CÍLE 5-10 mm A JE VZTAŽENO K POVRCHOVÝM A SVĚRCHNÍM VRSTVAM VYOBRAZENÝCH KONSTRUKCÍ. ZPŘESNĚNÍ A OVĚŘENÍ STÁVAJÍCÍHO STAVU BYLO PROVEDENO MOBILNÍM 3D LASER SCANEREM S POST VYTVOŘENÍM 3D MĚRACÍHO BODU.

VÝKRESOVÝ PASPORT BYL DĚLŮ K OBRŮBĚNÍ S GEODETICKÝM ZAMĚŘENÍM A PŮVODNÍ DOKUMENTACÍ A BRONOVÝM PRŮZKUMEM STŘECHY. PRŮZKUM A ZAMĚŘENÍ STAVBY PROŠLO POUZE NEDESTRUKTIVNÍMI METODAMI, PROTO JE NEZBYTNÉ PŘED ZAHÁJENÍM BOURACÍCH PRACÍ TĚMTO OVĚŘIT STAV STÁVAJÍCÍCH KONSTRUKCÍ, KTERÉ NEJSOU VE STÁVAJÍCÍM STAVU VODITELNÉ NEBO PŘESTUPNÉ. NUTNO PROVĚST DESTRUKTIVNÍ SONDY K OVĚŘENÍ MOCNOSTI SKLADBY PODLAH.

VÝŠKOVÁ ÚROVEŇ 30,000 JE VZTAŽENA K PODLAŽE L.NP.

PRO DALŠÍ PROJEKČNÍ PRÁCE JE NUTNÉ PROVĚST STAVEBNÍ SONDU A TO PŘEDVŠÍM SONDU ZÁKLADOVÝCH KONSTRUKCÍ, SKLADBY PODLAH, SONDU STROPNÍ KONSTRUKCE NAD L.NP., PRŮZKUM KOVŮ A DALŠÍ.

PROJEKTOVÁ DOKUMENTACE BYLA VYHOTOVĚNA PODLE PLATNÝCH NŮREM, VÝHLÁŠEK A ZÁKŮNŮ, PLATNÝCH V DOBĚ VYPRACOVÁNÍ.

TEXTOVÁ ČÁST JE NEODLUŠNÝ SOULAD S PROJEKTOVÝMI DOKUMENTACEMI. VŠEČERÉ ZJIŠTĚNÍ ODCHYLKY OD PROJEKTOVÝCH DOKUMENTACÍ MUSÍ BÝT KONTROLOVÁNY S HLAVNÍM PROJEKTANTEM.

LIVINGSTAV			
Autos: Hřbitov 1384, 603 00 Brno, www.livingstav.cz, info@livingstav.cz, +420 606 374 102, 10 05: v77777			
autorizace			
0,000 – 158,740 m n.m. B.p.v.	revize	stupeň	DPS
kontroloval autor projektu	vypracoval(a)	číslo zakázky	122 230-4
Ing. arch. Jan Šnášel	Ing. arch. Jan Šnášel	datum	10/2025
název akce		formát	10
investor Město Brno, Náměstí T.G. Masaryka 42/3, 602 02 Brno			
místo stavby ul. Na Předměstí 2842/13, 602 03 Brno, B. a. Brno (60235584), parc. č. 258/244, 3361, 3724/4			
stavební objekt SO01c - Pavilon C			
část projektu D.1.1. Architektonicko-stavební řešení - Bourané konstrukce		pare	číslo výkresu
název výkresu PŮDORYS 3.NP - BOURACÍ		mřítko 1:50	D.1.1.05